

～リード社の時代劇コミックス！～

COMIC RAN

乱



媒体資料

コミック乱
コミック乱TWINS

株式会社 リード社

LEED

乱

時代劇ブームのパイオニア! No.1時代劇コミック誌!

◆媒体趣旨

昨今の時代劇ブームの火付け役『コミック乱』も、今年2014年で創刊18年目、主作品の「鬼平犯科帳」も『リイドコミック』からの足掛け連載21年目となりました。今や時代劇は日本の娯楽の定番として復活しましたが、時代劇コミック誌のパイオニアである当誌は、池波正太郎原作、さいとう・たかを作画の「鬼平犯科帳」を中心に、読み応えある長中編作品で構成した、とことん時代劇の世界を堪能できる本格コミック誌です。商品コンセプトは明確で、老若男女を問わず時代劇が好きな男女が読者ターゲットとなります。

◆主な連載陣

「鬼平犯科長」さいとう・たかを 原作/池波正太郎 脚本/久保田千太郎
 「柳生兵庫助」とみ新蔵 原作/津本陽
 「武田二十四将」大島やすいち/工藤かずや
 「風雲児たち～幕末編～」みなもと太郎 他



◆媒体概要

名 称:コミック乱
 創 刊:1998年12月20日
 行 行:月刊(毎月27日発売)
 読 者:30代～50代 男性&女性
 定 価:400円(税込み)
 部 数:30万部
 販 路:CVS・書店・駅売店
 体 裁:B5判(天地257mm×左右182mm)、中綴じ、336頁

◆広告料金(税別)

スペース	料 金	サイズ天地×左右(mm)
表 4	700,000	240×170
表 2	600,000	257×182
表 3	500,000	257×182
4 C 1 P	400,000	257×182
1 C 1 P	300,000	218×146

◆進行スケジュール

●広告申込締切/発売日の40日前 ●版下(データ)入稿締切/4C:30日前 1C:20日前

◆その他

- 入稿は完全版下(データ)でお願いします。原則として初校校了とさせていただきます。
- 断切ページのロゴ、ネームは仕切り線より5mm以上内側に収めてください。
- 申し込み締め切り日以降の掲載中止はできません。

広告のお申し込み・お問い合わせは

株式会社リイド社/広告部 TEL03-5373-7039 FAX03-5373-4770

〒166-8560 東京都杉並区高円寺北2-3-2



TVの必殺シリーズ原作 「仕掛人 藤枝梅安」を 中心とした新時代劇誌!

◆媒体趣旨

昨今の時代劇ブームの火付け役『コミック乱』からスタートした、さいとう・たかをと池波正太郎コンビの「仕掛人 藤枝梅安」を主作品に、独立創刊した『コミック乱ツインズ』も早13年目。読者は30～40代男性が中心で『コミック乱』よりもやや若い層を狙い、読み応えある内容で、既存の池波正太郎ファンやさいとう・たかをファンだけでなく、新たな時代劇ファンの獲得してまいりました。「仕掛人 藤枝梅安」につぐヒット作品も続々と生まれてきており、まさに2枚看板、3枚看板のコミック誌になった『コミック乱ツインズ』は今後も更なる飛躍を目指していきます。

◆主な連載

- 「仕掛人 藤枝梅安」原作/池波正太郎
- 「鬼役」橋本孤蔵/坂岡真
- 「池波正太郎時代劇スペシャル」
- 「怨ノ介」玉井雪雄 他

◆媒体概要

- 名称: コミック乱ツインズ
- 創刊: 2001年6月20日
- 発行: 月刊(毎月13日発売)
- 読者: 30代～40代 男性&女性
- 定価: 400円(税込み)
- 部数: 25万部
- 販売路: CVS・書店・販売店
- 媒体: 裁: B5判(天地257mm×左右182mm)、中綴じ、324頁



◆広告料金(税別)

スペース	料金	サイズ天地×左右(mm)
表 4	700,000	240×170
表 2	600,000	257×182
表 3	500,000	257×182
4 C 1 P	400,000	257×182
1 C 1 P	300,000	218×146

◆進行スケジュール

- 広告申込締切/発売日の40日前
- 版下(データ)入稿締切/4C:30日前 1C:20日前

◆その他

- 入稿は完全版下(データ)でお願いします。原則として初校校了とさせていただきます。
- 断切ページのロゴ、ネームは仕切り線より5mm以上内側に収めてください。
- 申し込み締め切り日以降の掲載中止はできません。

広告のお申し込み・お問い合わせは

株式会社リイド社/広告部 TEL03-5373-7039 FAX03-5373-4770

〒166-8560 東京都杉並区高円寺北2-3-2

読者データ

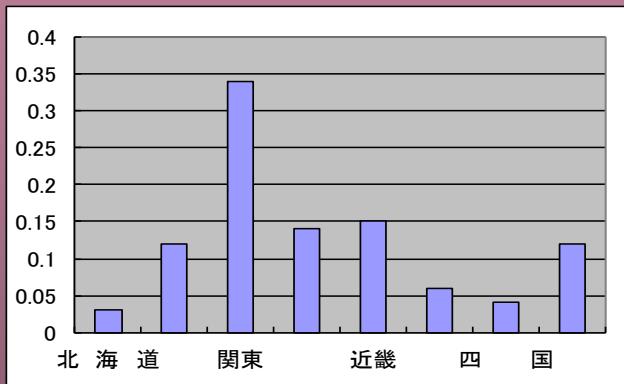
【リイド社時代劇コミック誌 読者特性】

中心読者
30歳～50代の男女
男性73% 女性27%

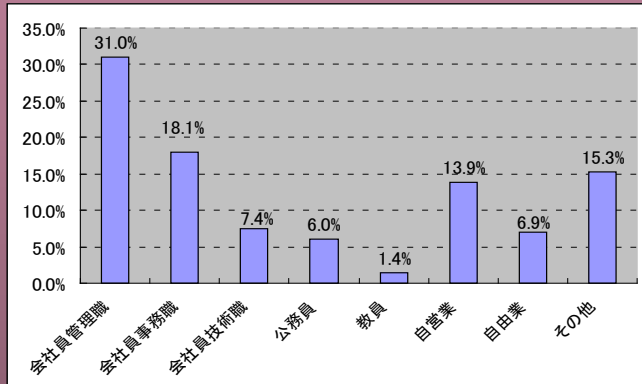
読者アンケートによる
家庭内回読率 42%

ほぼ男女同数の読者を
持つと推定される。

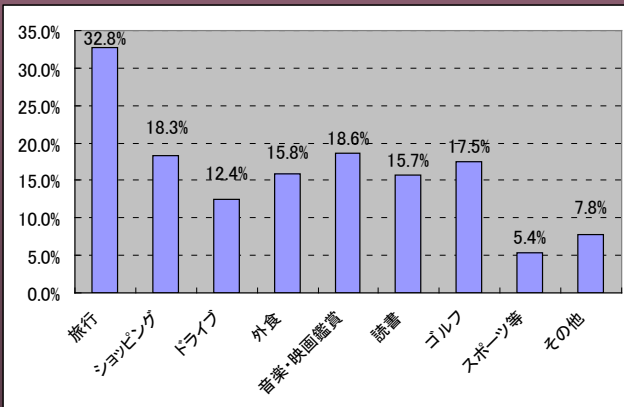
地域別読者構成



職業別読者構成



余暇の過ごし方



特に左記の旅行に関して
弊誌読者の場合
史跡や寺、神社などを中心に
歴史的な探訪を好む傾向が強い。
最近の歴史ブームに乗り、
若い世代の読者も急増している。

●左記の外食に関しては、“健康”に気を使っているという傾向もある。

●男女比=8:2 この部数での女性読者比率は意外と多い。最近では歴史好きな女性も増加傾向にあります。

時代劇を好む読者層は、経済的にも余裕があり知的好奇心の旺盛な30代～60代の男女で、安定した幅広い読者層を確保している。また、最近の歴史ブームに乗り、若い世代の読者も急増しており、今までにない多くの読者層を獲得しているコミック誌である。